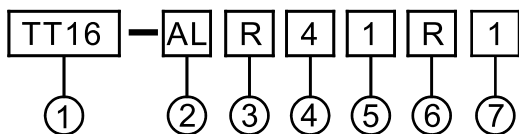


型號說明

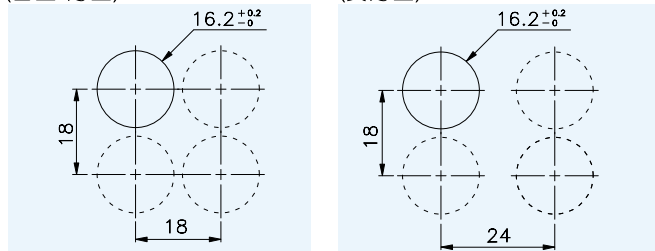


項次	代號	說明	
1. 固定孔徑	TT16	16m/m系列	
2. 型式	AL ML PL	交替照光式按鈕開關 (LED燈泡) 復歸照光式按鈕開關 (LED燈泡) 指示燈 (LED燈泡)	
3. 外形	R S L	圓形 方形 長方形	
4. 保護構造	4 6	IP40 IP65	
5. 電壓	1 2 5 7 9	110VAC (LED燈泡) 220VAC (LED燈泡) 6V (LED燈泡) 24V (LED燈泡) 12V (LED燈泡)	
6. 色蓋	R G O	紅 綠 橙	W BL 白 藍
7. 接點	1 2	1a1b(1 No 1Nc) 2a2b(2 No 2Nc)	

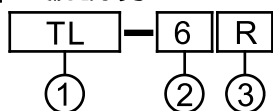
固定孔中心距離

(圓型. 方型)

(長方型)



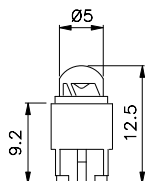
型號說明



項次	代號	說明
1. 燈泡種類	TL	LED 燈泡

燈泡外觀尺寸 (TT16專用)

LED燈泡 TL-□□



性能

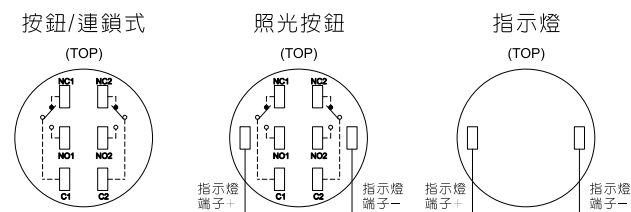
接點電阻	50mΩ以下(初期值)
絕緣電阻	100MΩ以上.(在500VDC)
耐電壓	非連續端子間 1000VAC, 50/60Hz持續1分鐘 載電流和無載電流零件間, 端子和接地之間 2000VAC, 50/60Hz持續1分鐘
振動	誤動作耐久: 10 to 55Hz 1.5mm 雙振幅
衝擊	機械耐久: 約. 500m/sec ² (約. 50G's) 誤動作耐久: 約. 500m/sec ² (約. 50G's)
周圍溫度	使用: -25°C to 55°C 保存: -30°C to 80°C
濕度	45% to 80% RH
機械壽命	復歸式: 2,000,000 次以上 交替式: 250,000 次以上
電氣壽命	復歸式: 100,000 次以上 (1800 次/小時) 交替式: 100,000 次以上 (1200 次/小時)

接點規格

額定絕緣電壓		250VAC	125VAC		
額定接觸電流(A)		3A	5A		
額定使用電流(A)					
AC			DC		
電壓	AC13	AC12	電壓	DC13	DC12
110V	0.7A	1A	12V	0.7A	1A
220V	0.5A	0.5A	24V	0.7A	1A

AC13/DC13: 電感性負載; AC12/DC12: 電阻性負載

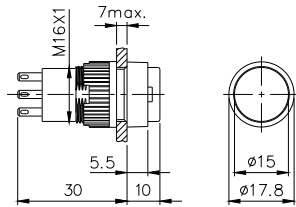
端子圖



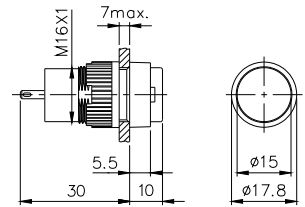
項次	代號	說明	
2. 電壓	6 12 24 110 220	6V DC 12V DC 24V DC 110V AC 220V AC	20mA 20mA 20mA 2mA 2mA
3. 顏色	R G O W BL	紅 綠 橙 白 藍	

■外觀尺寸

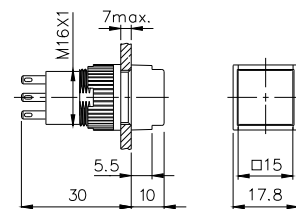
TT16-ALR/MLR



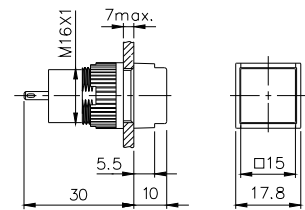
TT16-PLR



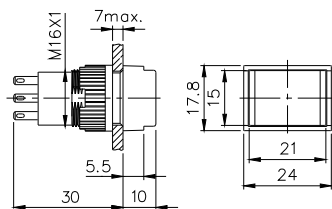
TT16-ALS/MLS



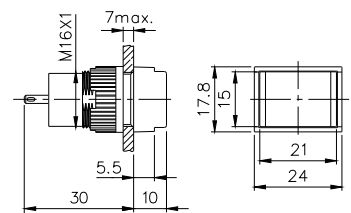
TT16-PLS



TT16-ALL/MLL

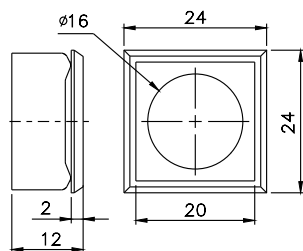


TT16-PLL

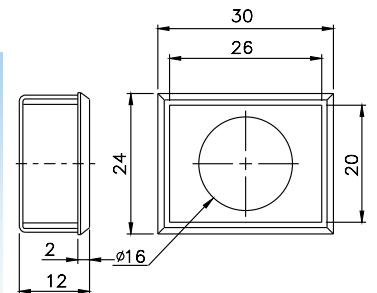


■附件(使用下列的平面座,請將開關所附的固定墊片拆除)

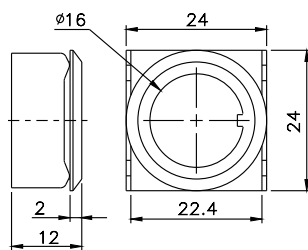
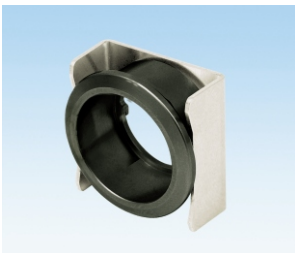
方形平面座
TT16-FS



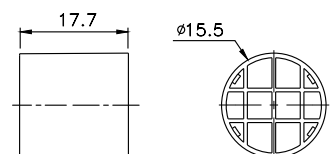
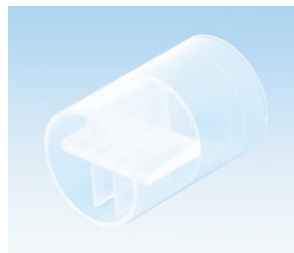
長方形平面座
TT16-FL



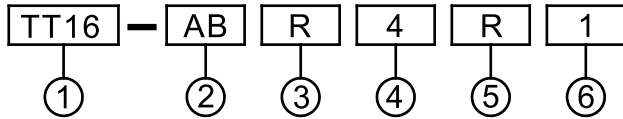
圓形平面座
TT16-FR



端子套
TT16-TC



型號說明



項次	代號	說明
1. 固定孔徑	TT16	16m/m系列
2. 型式	AB	交替式按鈕開關
	MB	復歸式按鈕開關
	MM	大頭復歸式按鈕開關
	BK	連鎖式按鈕開關
	BKL	大頭連鎖式按鈕開關
3. 外形	R	圓形
	S	方形
	L	長方形
4. 保護構造	4	IP40
	6	IP65
5. 色蓋顏色	R	紅
	G	綠
	O	橙
	W	白
	BL	藍
	B	黑
6. 接點座	1	1a1b
	2	2a2b

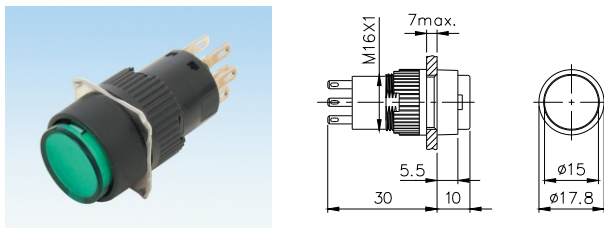
●BK、BKL只有圓形紅色

性能

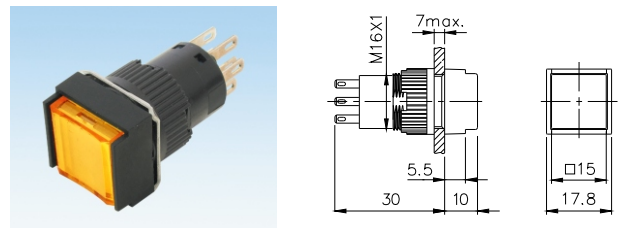
接點電阻	50mΩ 以下(初期值)
絕緣電阻	100MΩ 以上(在500VDC)
耐電壓	非連續端子間 1000VAC, 50/60Hz持續1分鐘 載電流和無載電流零件間, 端子和接地之間 2000VAC, 50/60Hz持續1分鐘
振動	誤動作耐久: 10 to 55Hz 1.5mm雙振幅
衝擊	機械耐久: 約. 500m/sec ² (約. 50G's) 誤動作耐久: 約. 500m/sec ² (約. 50G's)
周圍溫度	使用: -25°C to 55°C 保存: -30°C to 80°C
濕度	45% to 80% RH
機械壽命	復歸式: 2,000,000 次以上 交替式, 連鎖式: 250,000 次以上
電氣壽命	復歸式: 100,000 次以上(1800次/小時) 交替式, 連鎖式: 100,000 次以上(1200次/小時)

外觀尺寸

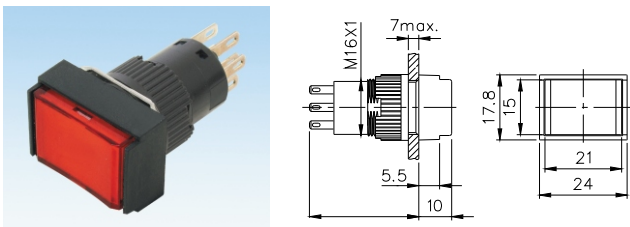
TT16-ABR/MBR



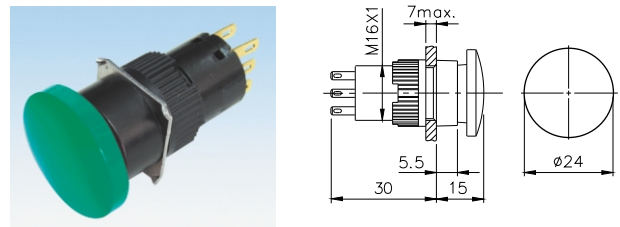
TT16-ABS/MBS



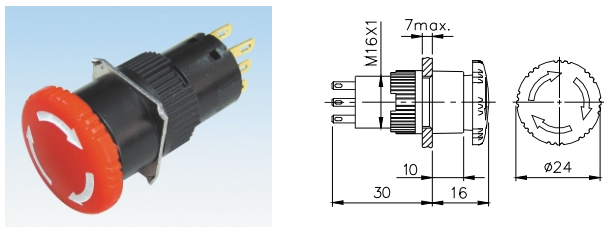
TT16-ABL/MBL



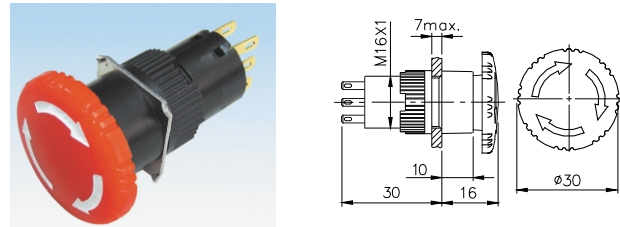
TT16-MMR



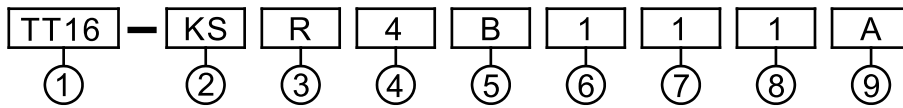
TT16-BKR



TT16-BKLR



型號說明

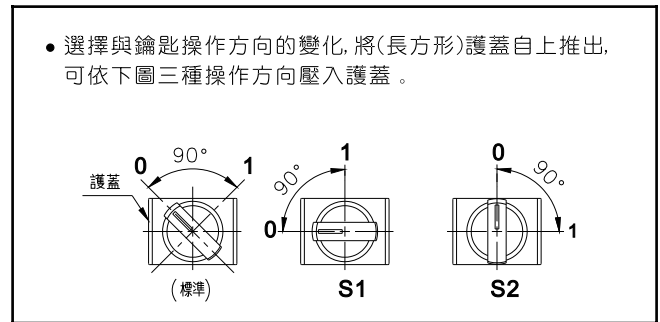


項次	代號	說明
1. 固定孔徑	TT16	16m/m系列
2. 型式	SS KS	選擇開關 鑰匙開關
3. 外型	R S L	圓形 方形 長方形
4. 保護構造	4 6	IP40 IP65
5. 顏色	R G B	紅 綠 黑
6. 動作方式	1	二段90°
	2	二段90° 復歸
	7	三段90°
	8	三段90° 右邊復歸

項次	代號	說明
6. 動作方式	9	三段90° 左邊復歸
	0	三段90° 雙復歸
7. 接點座種類	1 2	二段
		三段
8. 鑰匙抽出方式	1	0.1鑰匙可抽
	2	0 鑰匙可抽
	3	二段
	4	0.1.2鑰匙可抽
	5	三段
9. 鑰匙編號	A	331
	B	311
	C	131

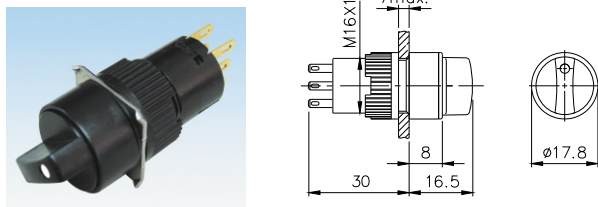
● KSR/KSS/KSL只有黑色

鑰匙抽出方式

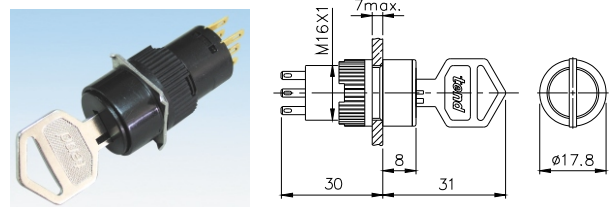


外觀尺寸

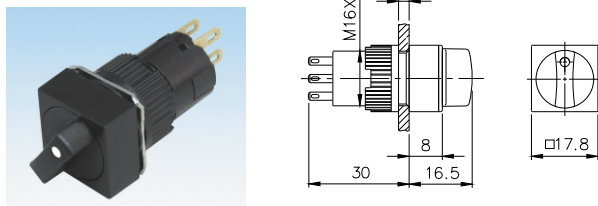
TT16-SSR



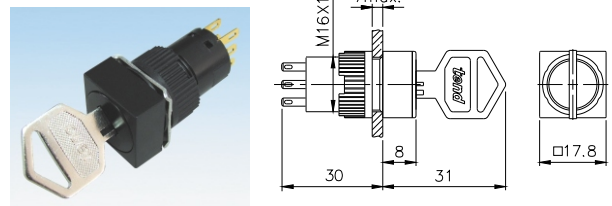
TT16-KSR



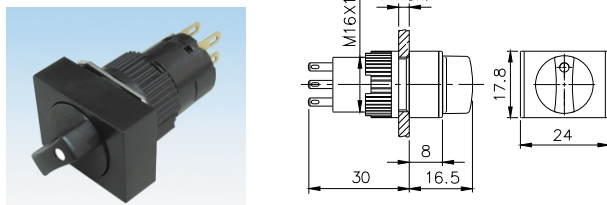
TT16-SSS



TT16-KSS



TT16-SSL



TT16-KSL

